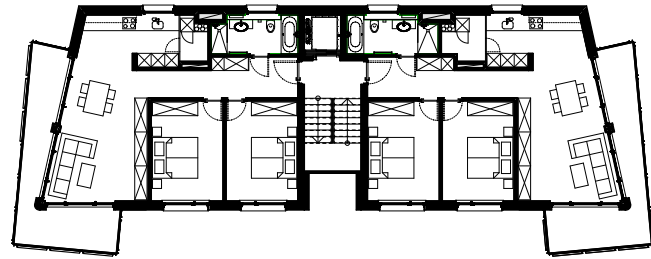


Attikageschoss



1. bis 3. Obergeschoss



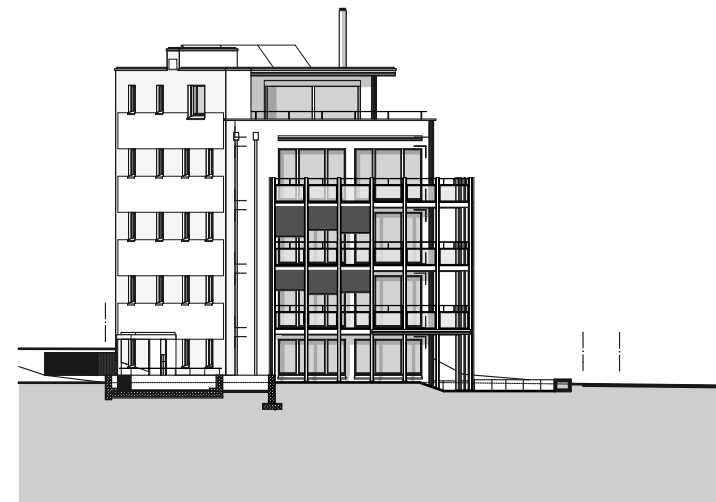
Bachtelstrasse 11, 8620 Wetzikon

Neubau Mehrfamilienhaus, Ausführung von Jan 2015 bis März 2016

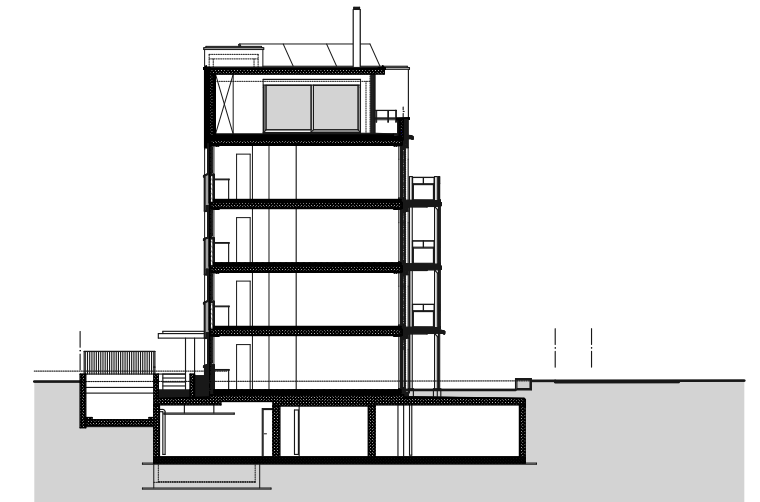


Süd-Ost-Fassade

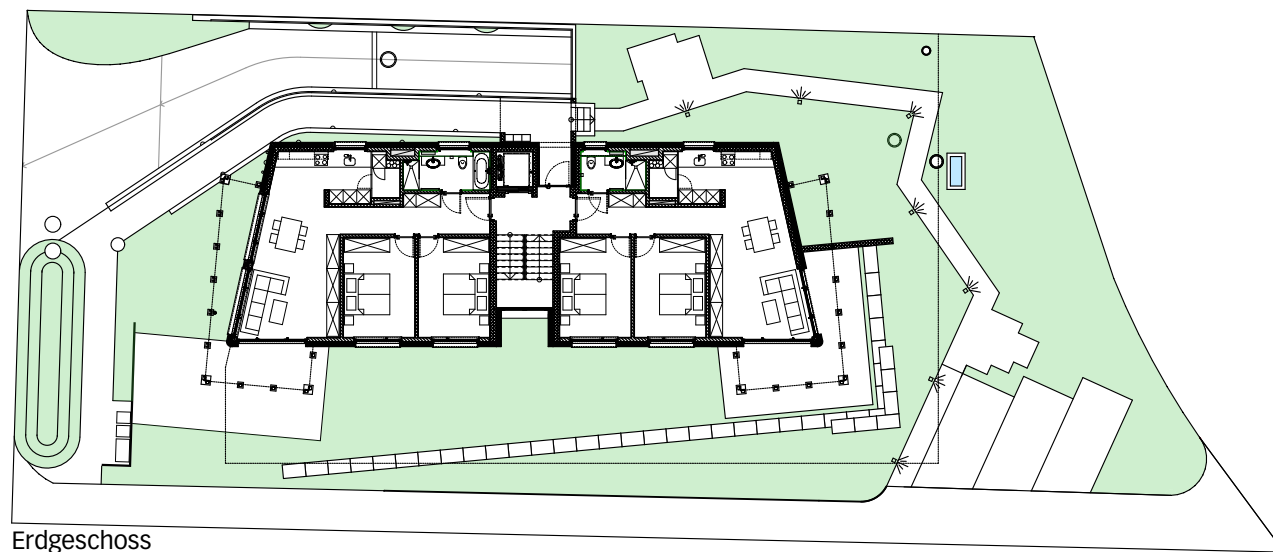
0 2.5 5 10



Süd-West-Fassade



Querschnitt



Erdgeschoss

Verfahren:
Einstufiger Studienwettbewerb

Projektorganisation:
Bauträgerschaft; Fritz und Susann Haefeli, Jona Veranstalter Wettbewerb; Dima & Partner AG, Glarus Architekt; neffArchitektur, Weiningen-Fahrweid Generalunternehmer/Bauleitung; E. Weber AG, Wattwil Bauleitung; roos architekten gmbh, Rapperswil

Wettbewerb; 2013
Ausführung; 2015 bis 2016

Das Projekt umfasst:
- Abbrechen von zwei Wohnhäusern und einer Werkstatt
- Neubau des viergeschossigen Mehrfamilienhauses mit Attika- und Untergeschoss
- Insgesamt befinden sich 9 Wohnungen in dem Gebäude

KV +/- 10% 3'710'000.-
Abgerechnet 3'710'000.-

Spezielles:

- Fassade
Aufbau von innen nach aussen: Putz 1cm, Kalksandstein 18cm, Polystyrolplatten 20cm, Einbettmörtel, Armierungsgewebe, Grundanstrich, Deckputz und Farbe 1cm
Putz mineralisch eingefärbt: OHNE Fungi-/Algizide!

- Sonnenkollektoren
Zur Unterstützung der Warmwassererzeugung wurden 18m² Flachkollektoren auf dem Flachdach angebracht.

- Naturnahe Aussenräume
Rund um das Gebäude ist eine Magerwiese angelegt. Anstatt Rosen zu schneiden, Rasen zu mähen oder die Hecke zu stutzen, kann man im Liegestuhl in einer Idylle verweilen. Man sieht Schmetterlinge über den Blüten schweben, hört Grillen zirpen und Bienen summen.

- Haustechnik
Jede Wohnung besitzt ein eigenes Gerät, welches sich im Reduit befindet. Erfahrungsgemäss sind Einzelgeräte in der Anschaffung und im Unterhalt günstiger. Jeder Bewohner kann Einfluss auf seine Lüftung nehmen. Die Geräte sind an der Schachtwand an der Aussenwand angeschlossen