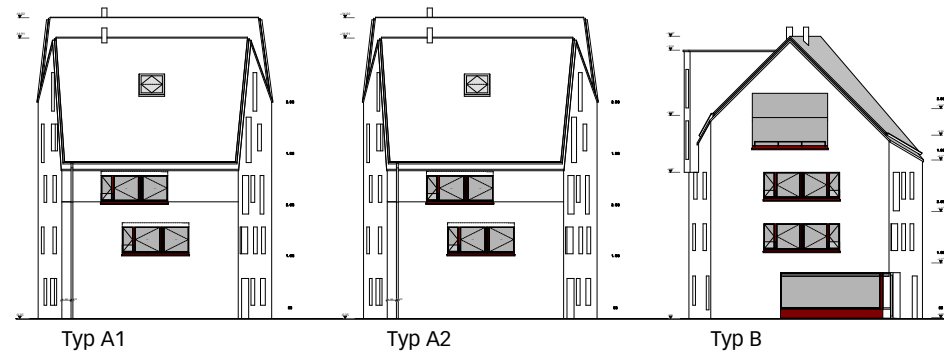




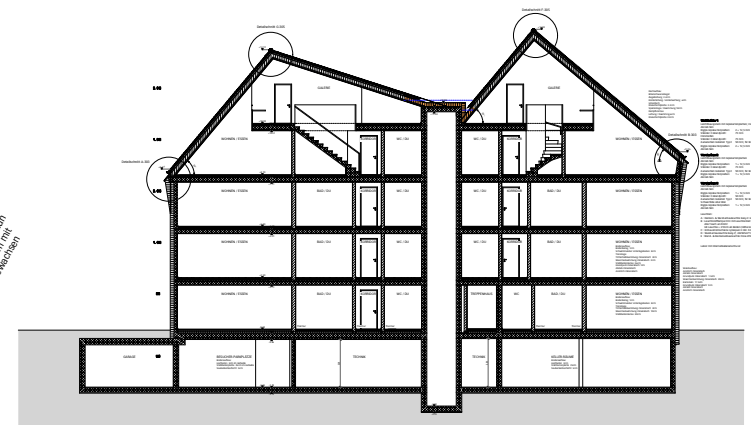
Erdgeschoss Mst. 1:400



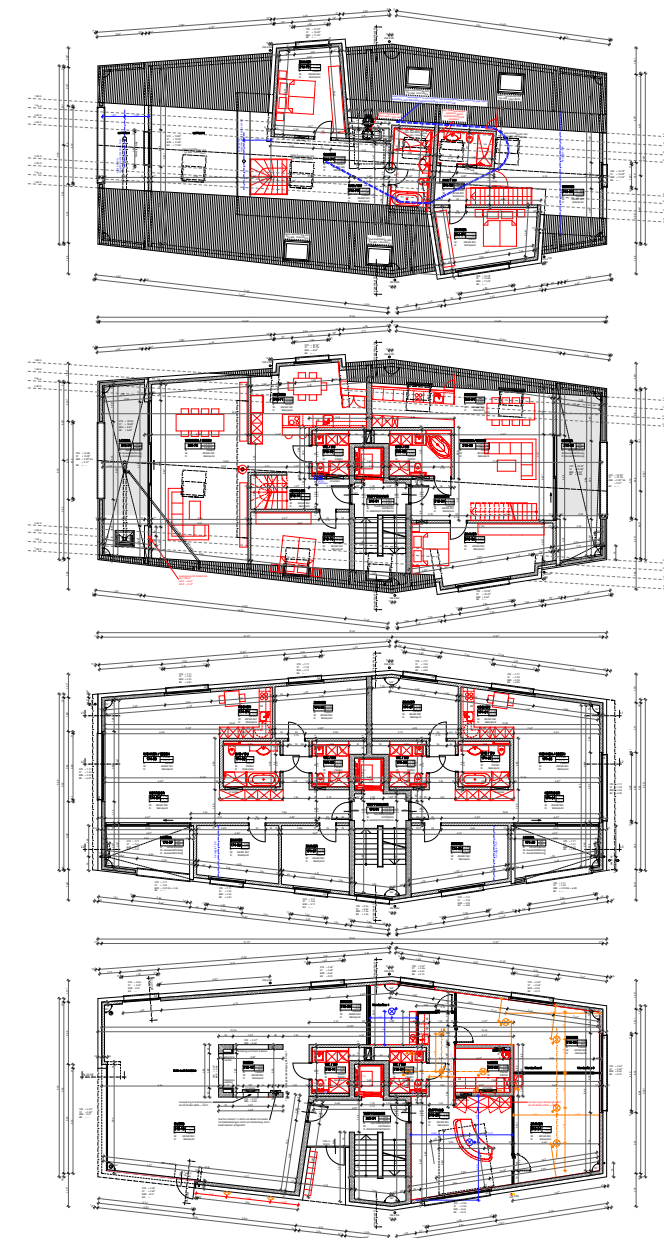
Typ A1

Typ A2

Typ B

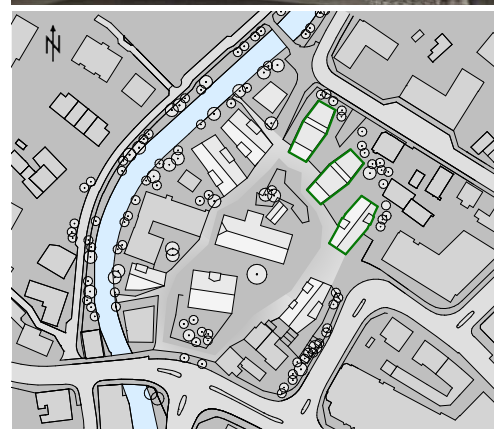


Auszug Werkpläne Mst. 1:400



Referenz - Kronenliegenschaften

Neubau drei Mehrfamilienhäuser in Dietikon, Baujahr 2012



Gesamtgestaltung von Tilla Theus und Partner

Wahl der Referenz wegen:

- Umsetzung von hoher architektonischer Qualität mit zwingenden Anforderungen seitens der handwerklich orientierten Bauträgerschaft zu bewährten Konstruktionen und wirtschaftlicher Rendite.
- Gemischte Nutzung - Wohnen und Arbeiten; an sehr zentraler, städtischer Lage.
- Umfassende Berücksichtigung der Behindertennormen in Haus, Garten und Zugängen inklusive Tiefgarage, gerade auch bei der Arztpraxis.
- Äusserst komplexe Ausführungsplanung, wegen der schiefen Winkel, ein- und ausspringenden Ecken (Loggien, nicht übereinanderliegend), speziellen Dachformen mit zusätzlichen Schrägen in der Geometrie.
- Auskunftspersonen: Bauleiter Fredi Gugelmann 044 750 28 48, Bauherr Haus 21 Baumeister Roger Brunner 044 740 84 54, Bauherr Häuser 17&19 Sanitär-/Heizung-/Lüftunginstallateur Werner Lips 044 740 40 12

Organisation:

- Grundprojekt von Tilla Theus und Partner AG
- Projektanpassungen, Ausführungsplanung durch neffArchitektur
- Bauleitung durch Fredi Gugelmann

